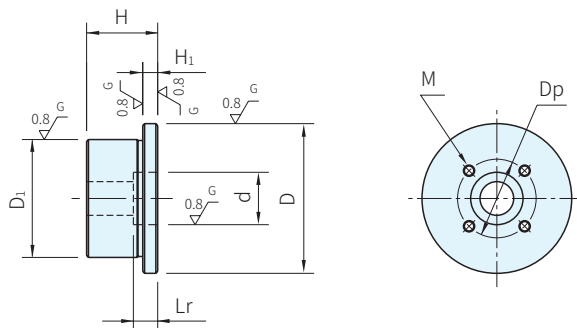




本體	
材質	處理
SCM415 染黑	滲碳



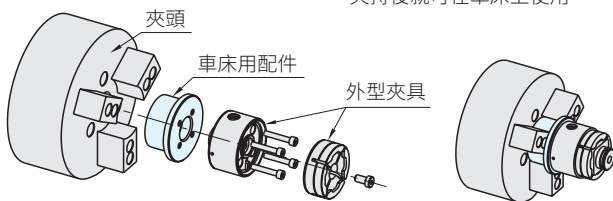
品號	d H7	Lr	D1 ±0.01	H	H1 ±0.01	D	M	Dp	質量 g	適用外型夾具	庫存
CP122-06501	28	13	63	38	8	80	M6×1深12	42	910	CP120-06501	△
CP122-09001	42	15	80	43		100	M8×1.25深16	60	1600	CP120-09001	△

EX. 使用例

訂貨： 交期： 天

CP122-06501

外型夾具安裝在車床用配件，
夾持後就可在車床上使用



註：安裝在車床配件使用時，外型夾具的定位銷須拆除